

**Mehrfamilienhaus** 10 WE mit Tiefgarage  
**Dinkelsbühl**  
**Karlsbader Straße 9**



Ansprechpartner:



**Alpa Immo - Bau GmbH**

Windshofen 22 \* 91589 Aurach  
Tel. 09304-93058 \* Mobil 01715076565 \* [alpaimmobau@t-online.de](mailto:alpaimmobau@t-online.de)

# Mehrfamilienhaus 10 WE mit Tiefgarage Dinkelsbühl Karlsbader Straße 9

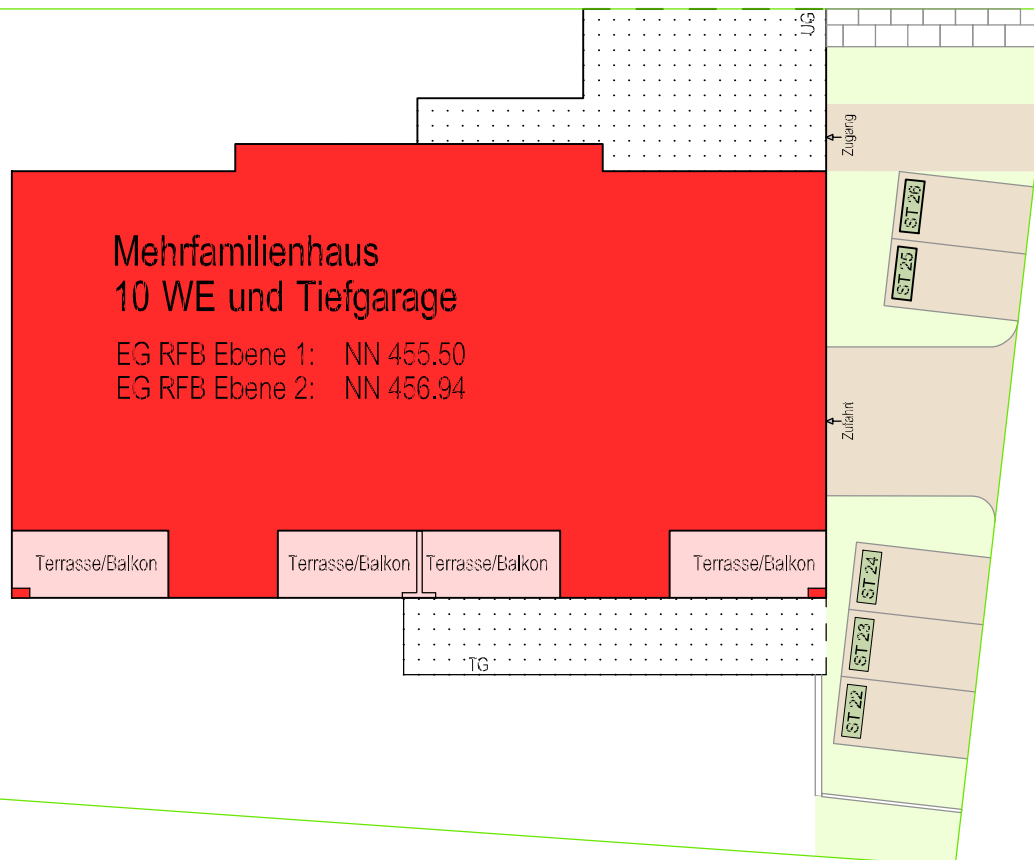


## Lage



### Mehrfamilienhaus 10 WE und Tiefgarage

EG RFB Ebene 1: NN 455.50  
EG RFB Ebene 2: NN 456.94

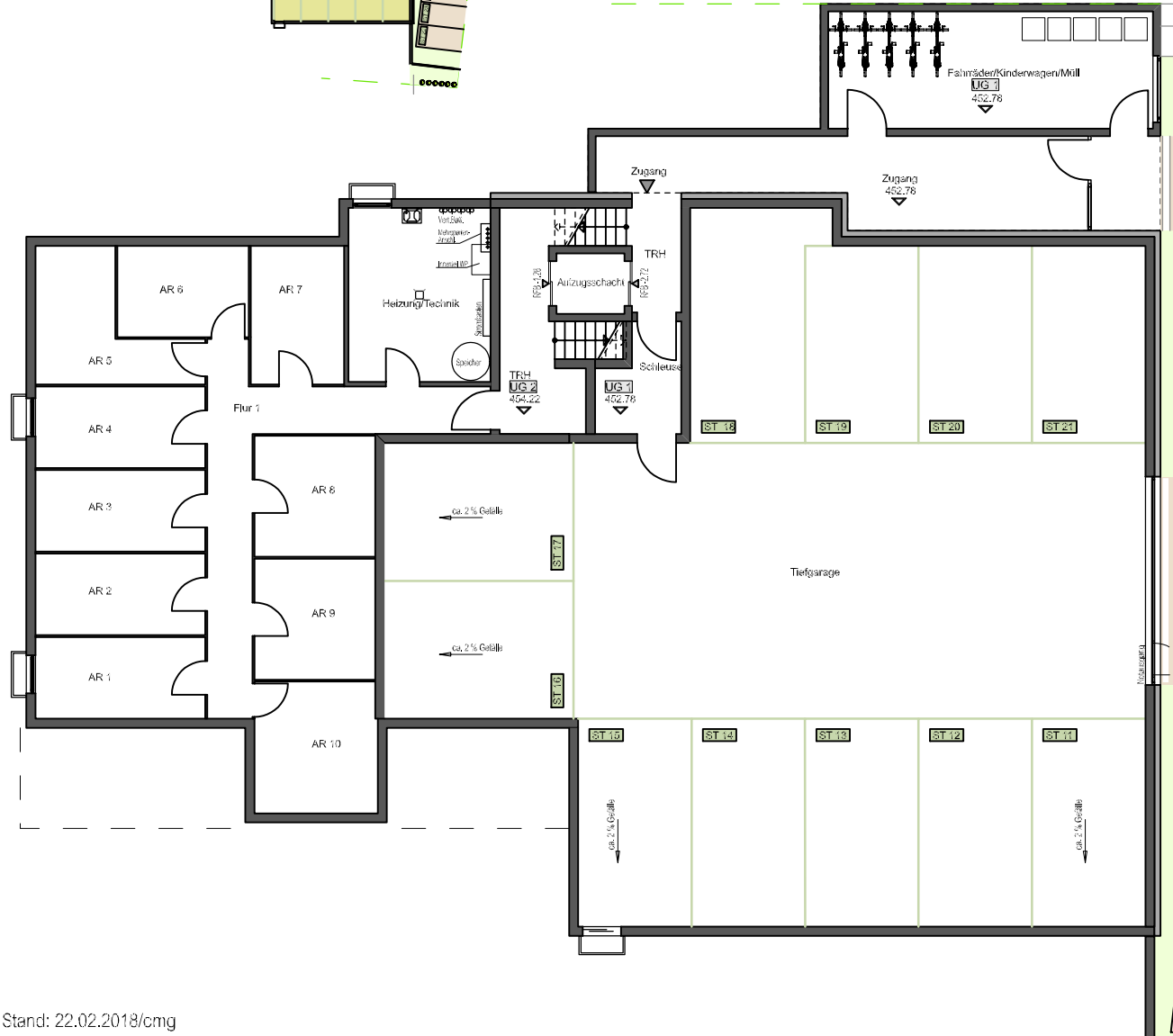
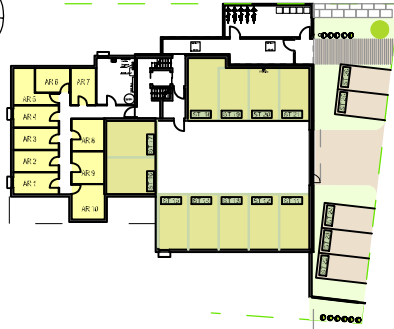
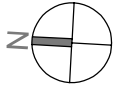


Ansprechpartner:



**Alpa Immo - Bau GmbH**

Windshofen 22 \* 91589 Aurach  
Tel. 09804-93058 \* Mobil 01715076565 \* alpaimmobau@t-online.de



Stand: 22.02.2018/cmg

# Mehrfamilienhaus 10 WE mit Tiefgarage Dinkelsbühl Karlsbader Straße 9



## Untergeschoss

Abstellraum  
TG-Stellplätze

### Abstellräume

AR 1	9,58 m <sup>2</sup>
AR 2	9,57 m <sup>2</sup>
AR 3	9,57 m <sup>2</sup>
AR 4	9,57 m <sup>2</sup>
AR 5	10,43 m <sup>2</sup>
AR 6	8,29 m <sup>2</sup>
AR 7	8,94 m <sup>2</sup>
AR 8	10,09 m <sup>2</sup>
AR 9	10,09 m <sup>2</sup>
AR 10	11,16 m <sup>2</sup>

Ansprechpartner:



**Alpa Immo - Bau GmbH**

Windshofen 22 \* 91589 Aurach  
Tel. 09804-93058 \* Mobil 01715076565 \* alpaimmobau@t-online.de



Stand: 22.02.2018/cmg

## Mehrfamilienhaus 10 WE mit Tiefgarage Dinkelsbühl Karlsbader Straße 9



### Erdgeschoss WE 1 4 Zimmer

#### Wohnheit 1

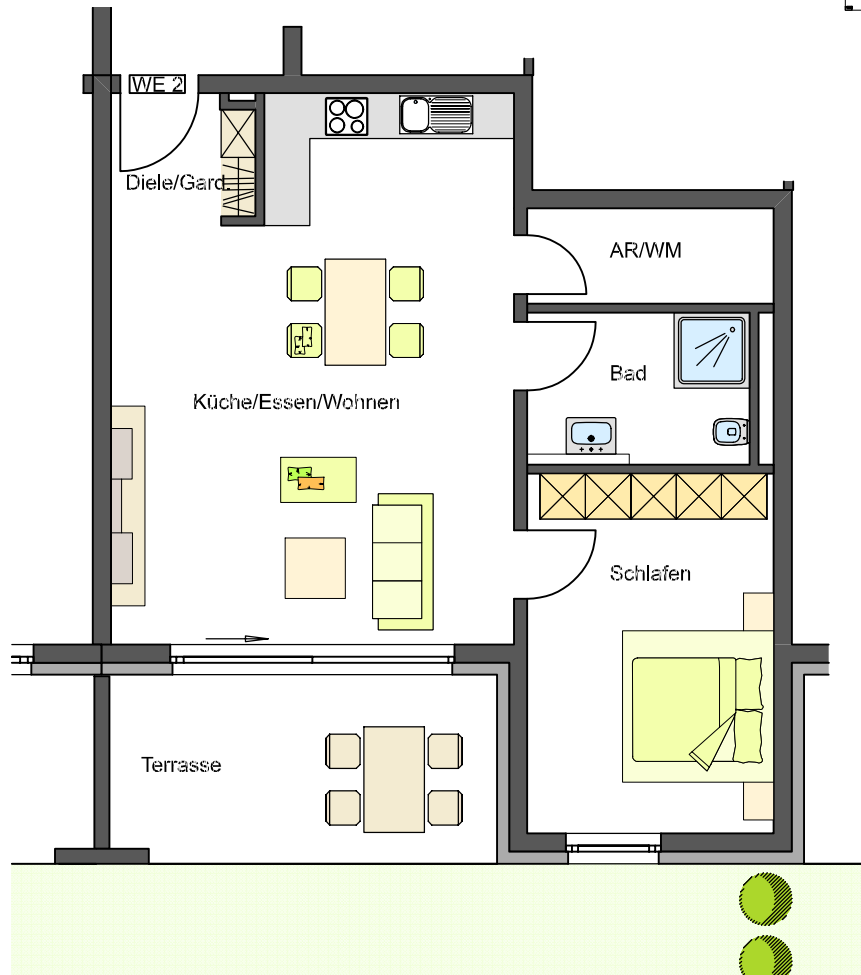
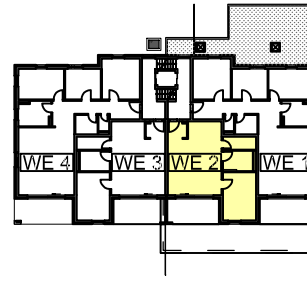
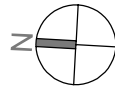
AR	4,15 m <sup>2</sup>
Bad	7,42 m <sup>2</sup>
Flur/Gard.	14,96 m <sup>2</sup>
Kind 1	10,47 m <sup>2</sup>
Kind 2	13,48 m <sup>2</sup>
Küche/Essen/Wohnen	38,03 m <sup>2</sup>
Schlafen	14,88 m <sup>2</sup>
WC	1,60 m <sup>2</sup>
Terrasse 50%	7,39 m <sup>2</sup>
<b>Wohnfläche</b>	<b>112,38 m<sup>2</sup></b>

Ansprechpartner:



**Alpa Immo - Bau GmbH**

Windshofen 22 \* 91589 Aurach  
Tel. 09804-93058 \* Mobil 01715076565 \* alpaimmobau@t-online.de



## Mehrfamilienhaus 10 WE mit Tiefgarage Dinkelsbühl Karlsbader Straße 9



### Erdgeschoss WE 2 2 Zimmer

Wohnheit 2

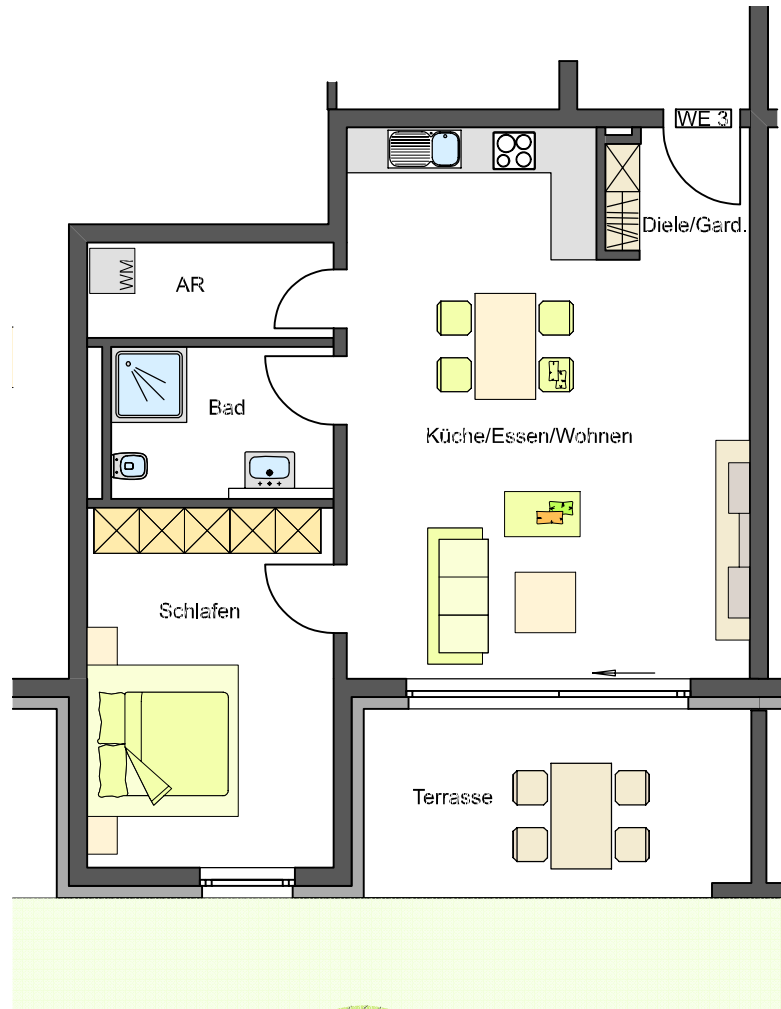
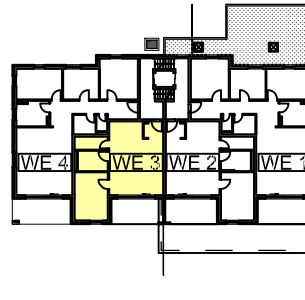
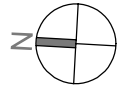
AR	4,02 m <sup>2</sup>
Bad	5,81 m <sup>2</sup>
Diele/Gard.	3,12 m <sup>2</sup>
Küche/Essen/Wohnen	35,72 m <sup>2</sup>
Schlafen	15,57 m <sup>2</sup>
Terrasse 50%	6,61 m <sup>2</sup>
<b>Wohnfläche</b>	<b>70,85 m<sup>2</sup></b>

Ansprechpartner:



**Alpa Immo - Bau GmbH**

Windshofen 22 \* 91589 Aurach  
Tel. 09804-93058 \* Mobil 01715076565 \* alpaimmobau@t-online.de



## Mehrfamilienhaus 10 WE mit Tiefgarage Dinkelsbühl Karlsbader Straße 9



### Erdgeschoss WE 3 2 Zimmer

Wohnheit 3

AR	4,02 m <sup>2</sup>
Bad	5,81 m <sup>2</sup>
Diele/Gard.	3,12 m <sup>2</sup>
Küche/Essen/Wohnen	35,72 m <sup>2</sup>
Schlafen	15,57 m <sup>2</sup>
Terrasse 50%	6,61 m <sup>2</sup>
<b>Wohnfläche</b>	<b>70,85 m<sup>2</sup></b>

Ansprechpartner:



**Alpa Immo - Bau GmbH**

Windshofen 22 \* 91589 Aurach  
Tel. 09804-93058 \* Mobil 01715076565 \* alpaimmobau@t-online.de



Stand: 22.02.2018/cmg

## Mehrfamilienhaus 10 WE mit Tiefgarage Dinkelsbühl Karlsbader Straße 9



### Erdgeschoss WE 4 4 Zimmer

#### Wohneinheit 4

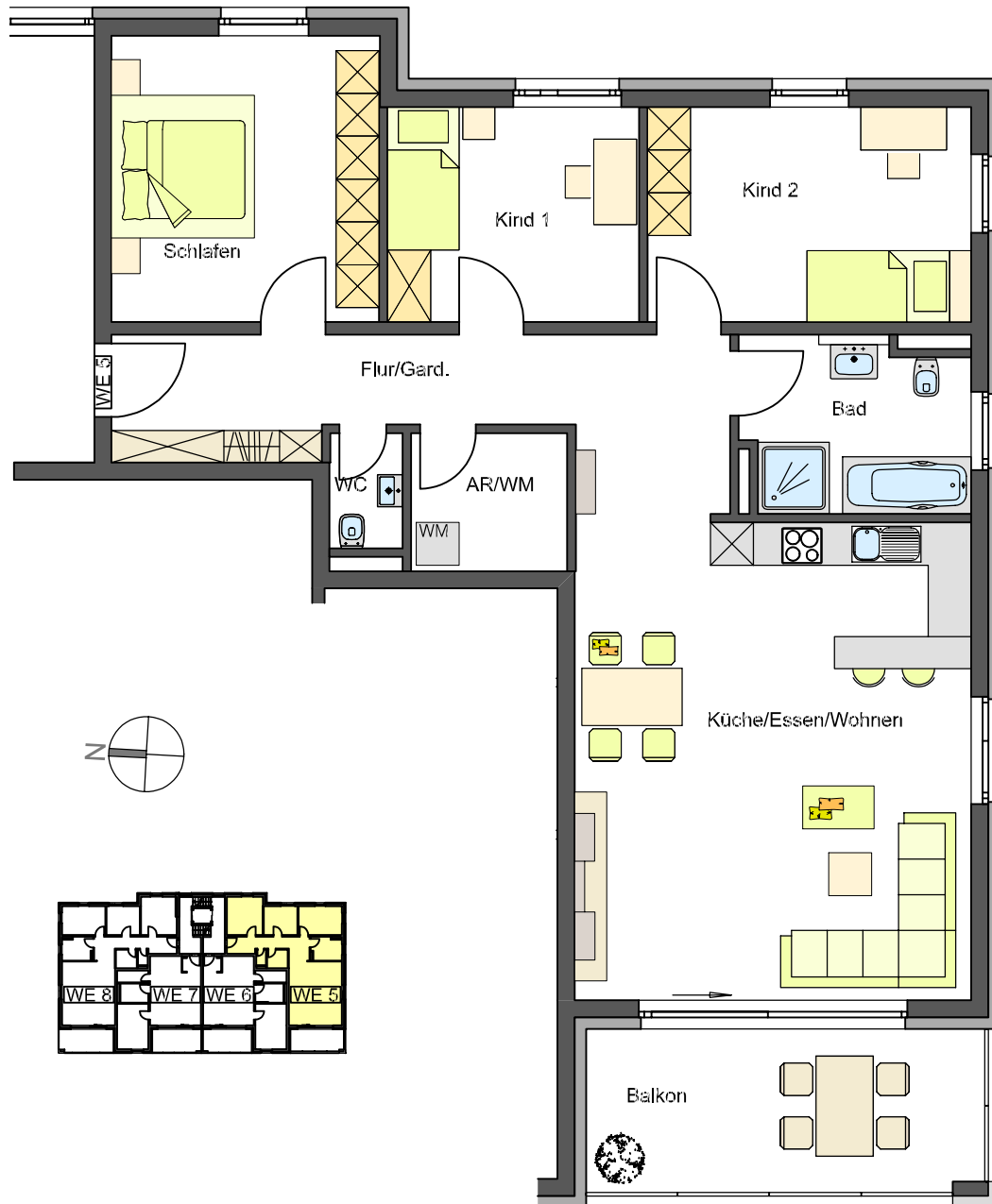
AR	4,15 m <sup>2</sup>
Bad	7,42 m <sup>2</sup>
Flur/Gard.	14,96 m <sup>2</sup>
Kind 1	10,47 m <sup>2</sup>
Kind 2	13,48 m <sup>2</sup>
Küche/Essen/Wohnen	38,03 m <sup>2</sup>
Schlafen	14,88 m <sup>2</sup>
WC	1,60 m <sup>2</sup>
Terrasse 50%	7,39 m <sup>2</sup>
<b>Wohnfläche</b>	<b>112,38 m<sup>2</sup></b>

Ansprechpartner:



**Alpa Immo - Bau GmbH**

Windshofen 22 \* 91589 Aurach  
Tel. 09804-93058 \* Mobil 01715076565 \* alpaimmobau@t-online.de



Stand: 22.02.2018/cmg

## Mehrfamilienhaus 10 WE mit Tiefgarage Dinkelsbühl Karlsbader Straße 9



### Obergeschoss WE 5 4 Zimmer

#### Wohneinheit 5

AR	4,15 m <sup>2</sup>
Bad	7,42 m <sup>2</sup>
Flur/Gard.	14,96 m <sup>2</sup>
Kind 1	10,47 m <sup>2</sup>
Kind 2	13,48 m <sup>2</sup>
Küche/Essen/Wohnen	38,03 m <sup>2</sup>
Schlafen	14,88 m <sup>2</sup>
WC	1,60 m <sup>2</sup>
Balkon 50%	7,39 m <sup>2</sup>
<b>Wohnfläche</b>	<b>112,38 m<sup>2</sup></b>

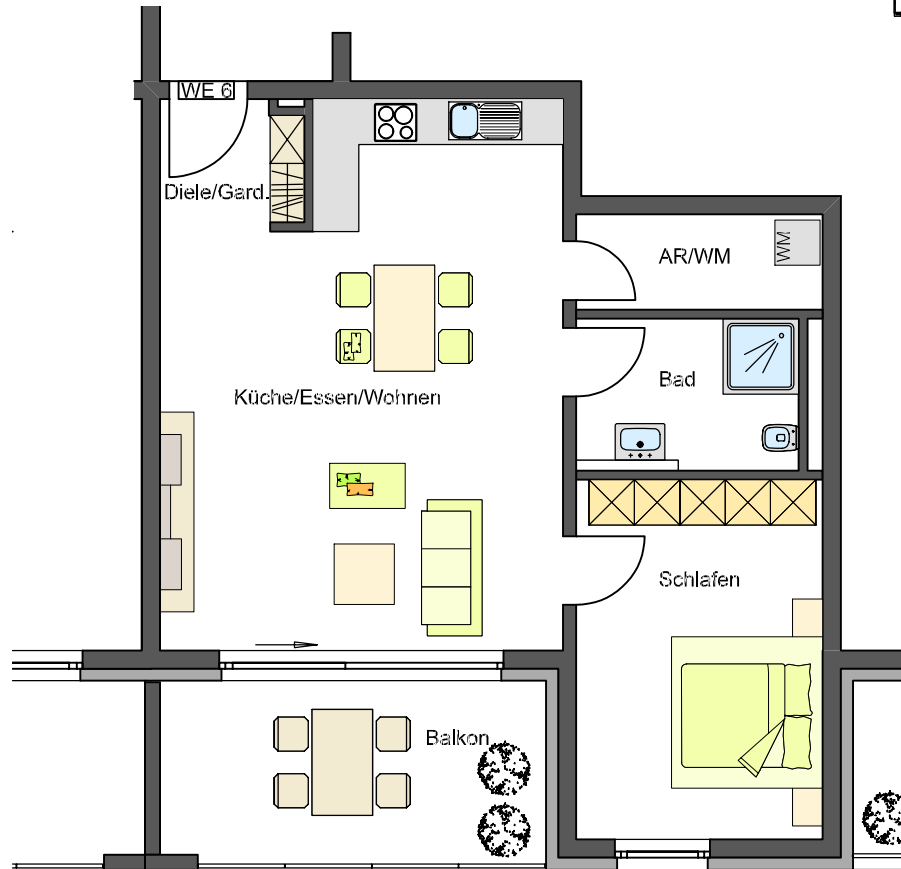
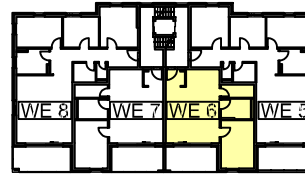
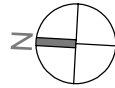
Ansprechpartner:



**Alpa Immo - Bau GmbH**

Windshofen 22 \* 91589 Aurach  
Tel. 09804-93058 \* Mobil 01715076565 \* alpaimmobau@t-online.de





## Mehrfamilienhaus 10 WE mit Tiefgarage Dinkelsbühl Karlsbader Straße 9



### Obergeschoss WE 6 2 Zimmer

Wohnheit 6

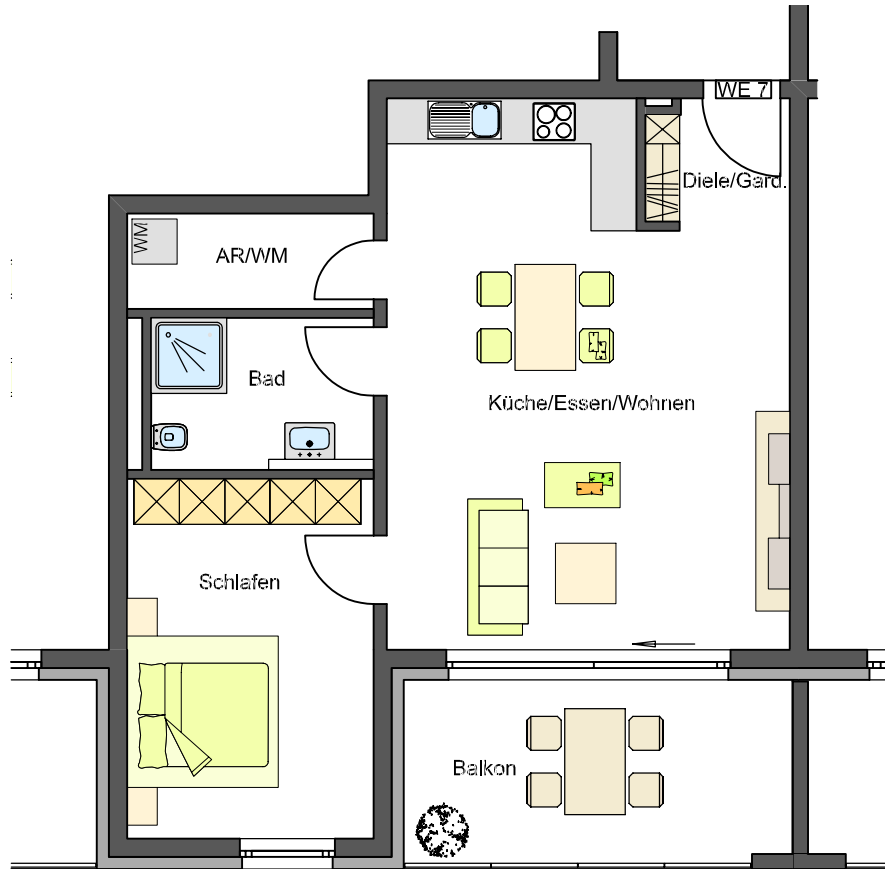
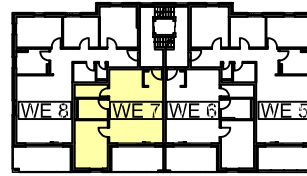
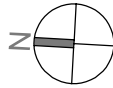
AR	4,02 m <sup>2</sup>
Bad	5,81 m <sup>2</sup>
Diele/Gard.	3,12 m <sup>2</sup>
Küche/Essen/Wohnen	35,72 m <sup>2</sup>
Schlafen	15,57 m <sup>2</sup>
Balkon 50%	6,61 m <sup>2</sup>
<b>Wohnfläche</b>	<b>70,85 m<sup>2</sup></b>

Ansprechpartner:



**Alpa Immo - Bau GmbH**

Windshofen 22 \* 91589 Aurach  
Tel. 09804-93058 \* Mobil 01715076565 \* alpaimmobau@t-online.de



## Mehrfamilienhaus 10 WE mit Tiefgarage Dinkelsbühl Karlsbader Straße 9



### Obergeschoss WE 7 2 Zimmer

Wohnheit 7

AR	4,02 m <sup>2</sup>
Bad	5,81 m <sup>2</sup>
Diele/Gard.	3,12 m <sup>2</sup>
Küche/Essen/Wohnen	35,72 m <sup>2</sup>
Schlafen	15,57 m <sup>2</sup>
Balkon 50%	6,61 m <sup>2</sup>
<b>Wohnfläche</b>	<b>70,85 m<sup>2</sup></b>

Ansprechpartner:



**Alpa Immo - Bau GmbH**

Windshofen 22 \* 91589 Aurach  
Tel. 09804-93058 \* Mobil 01715076565 \* alpaimmobau@t-online.de



**Mehrfamilienhaus** 10 WE mit Tiefgarage  
**Dinkelsbühl**  
**Karlsbader Straße 9**



**Obergeschoss WE 8** 4 Zimmer

Wohneinheit 8

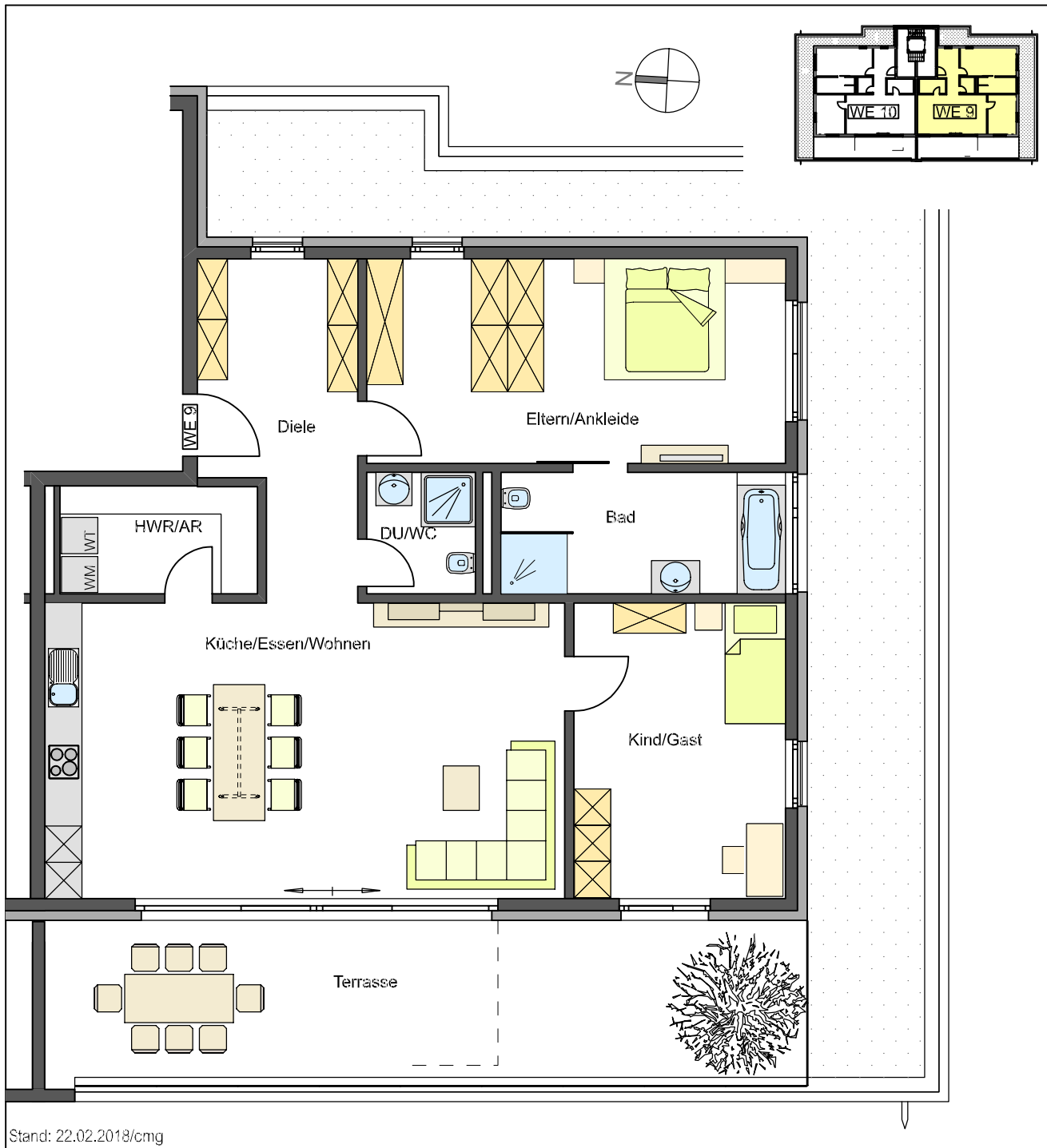
AR	4,15 m <sup>2</sup>
Bad	7,42 m <sup>2</sup>
Flur/Gard.	14,96 m <sup>2</sup>
Kind 1	10,47 m <sup>2</sup>
Kind 2	13,48 m <sup>2</sup>
Küche/Essen/Wohnen	38,03 m <sup>2</sup>
Schlafen	14,88 m <sup>2</sup>
WC	1,60 m <sup>2</sup>
Balkon 50%	7,39 m <sup>2</sup>
<b>Wohnfläche</b>	<b>112,38 m<sup>2</sup></b>

Ansprechpartner:



**Alpa Immo - Bau GmbH**

Windshofen 22 \* 91589 Aurach  
 Tel. 09804-93058 \* Mobil 01715076565 \* alpaimmobau@t-online.de



**Mehrfamilienhaus** 10 WE mit Tiefgarage  
**Dinkelsbühl**  
**Karlsbader Straße 9**



**Penthouse WE 9**

4 Zimmer

Wohneinheit 9

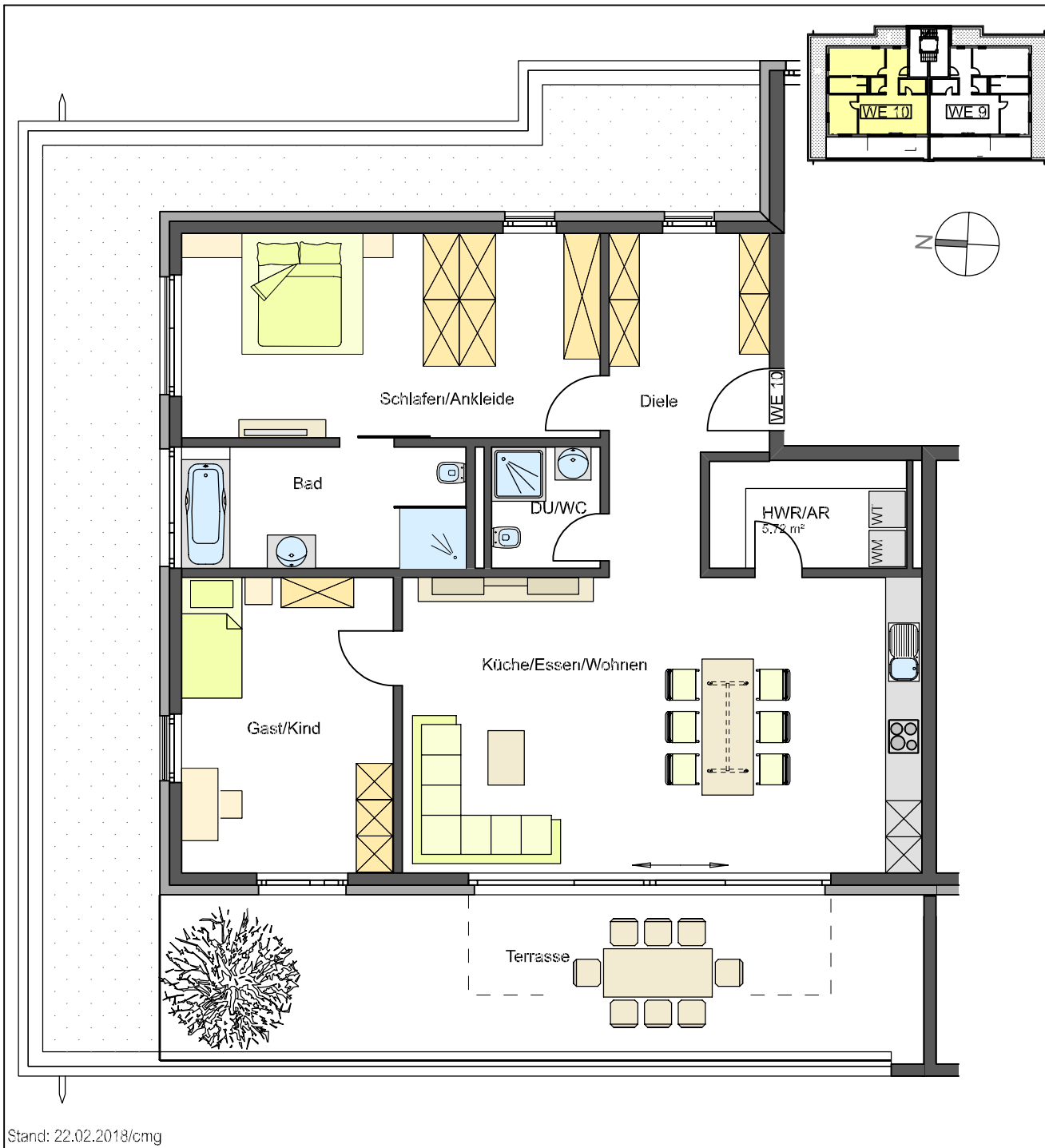
Bad	9,30 m <sup>2</sup>
Diele	12,60 m <sup>2</sup>
DU/WC	3,44 m <sup>2</sup>
Eltern/Ankleide	23,25 m <sup>2</sup>
HWR/AR	5,72 m <sup>2</sup>
Gast/Kind	16,98 m <sup>2</sup>
Küche/Essen/Wohnen	41,85 m <sup>2</sup>
Dachterrasse 50%	16,93 m <sup>2</sup>
<b>Wohnfläche</b>	<b>130,07 m<sup>2</sup></b>

Ansprechpartner:



**Alpa Immo - Bau GmbH**

Windshofen 22 \* 91589 Aurach  
 Tel. 09804-93058 \* Mobil 01715076565 \* alpaimmobau@t-online.de



Stand: 22.02.2018/cm

**Mehrfamilienhaus** 10 WE mit Tiefgarage  
**Dinkelsbühl**  
**Karlsbader Straße 9**



**Penthouse WE 10** 4 Zimmer

Wohneinheit 10

Bad	9,30 m <sup>2</sup>
Diele	12,60 m <sup>2</sup>
DU/WC	3,44 m <sup>2</sup>
Eltern/Ankleide	23,25 m <sup>2</sup>
HWR/AR	5,72 m <sup>2</sup>
Gast/Kind	16,98 m <sup>2</sup>
Küche/Essen/Wohnen	41,85 m <sup>2</sup>
Dachterrasse 50%	16,93 m <sup>2</sup>
<b>Wohnfläche</b>	<b>130,07 m<sup>2</sup></b>

Ansprechpartner:



**Alpa Immo - Bau GmbH**

Windshofen 22 \* 91589 Aurach  
 Tel. 09804-93058 \* Mobil 01715076565 \* alpaimmobau@t-online.de